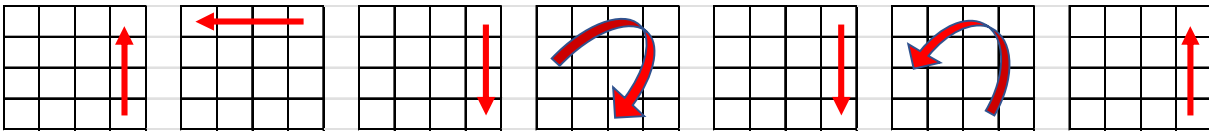
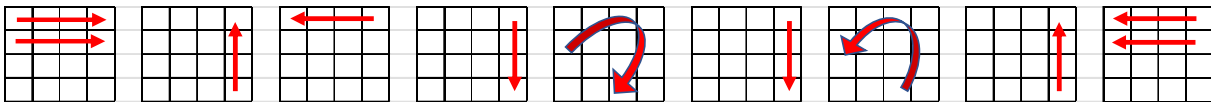
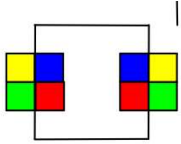


Le 4x4x4

1. Retourner une arête : $R U R' F R' F' R$

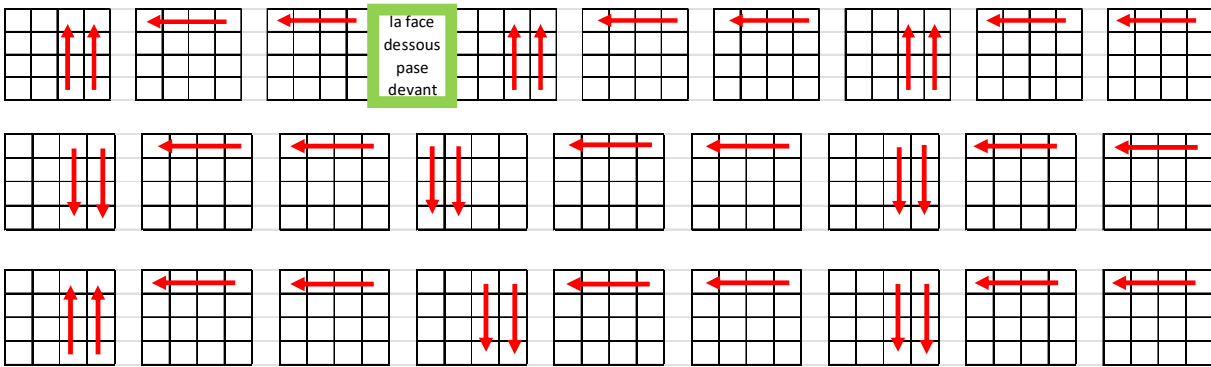


2. La dernière arête : $Uw' R U R' F R' F' R U w$



3. Parité pour la croix jaune :

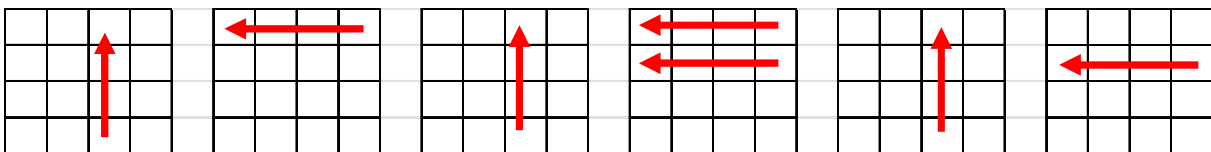
$Rw U2$ x $Rw U2 Rw U2 Rw' U2 Lw U2 Rw' U2 Rw U2 Rw' U2$



4. Parité des coins –

- Échange les arêtes avant arrière

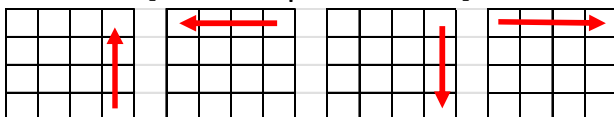
tous les mouvements se font 2 fois : $r^2 U^2 r^2 Uw^2 r^2 u^2$



Parité
des
coins

- Échange les arêtes face et droite

$R U R' U'$ [formule précédente] $U' R U' R'$



Formule précédente

